

MICRO
EDITION
NUMÉRIQUE
ADAPTATIVE



pipetine

2005
2024

SULTRA&BARTHELEMY

Ces ouvrages sont édités sur le principe d'une micro-édition numérique adaptative, permettant de lier qualité et quantité à chaque événement particulier. Ils sont publiés par poussées, réorganisations, translations, disparitions et mises à jour, dans un esprit comparable aux versions successives des logiciels.

Ces caractéristiques qui concernent aussi certains textes, font partie autant de la structure, du processus que des résultats.

Depuis 2022, Ces ouvrages au nombre de tirages réduit, condensent au format du livre de nombreuses pistes discursives pour des mises en espaces potentielles.



pipel ine

2005
2024

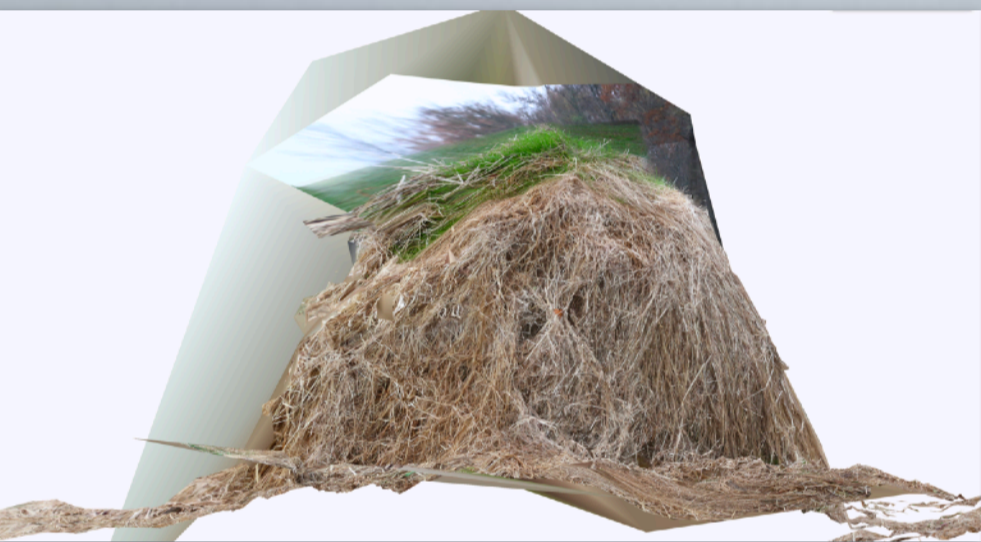
SULTRA&BARTHELEMY

CONVOLUTION(S)

CONVOLUTION(S)1 - 2024
SULTRA&BARTHELEMY

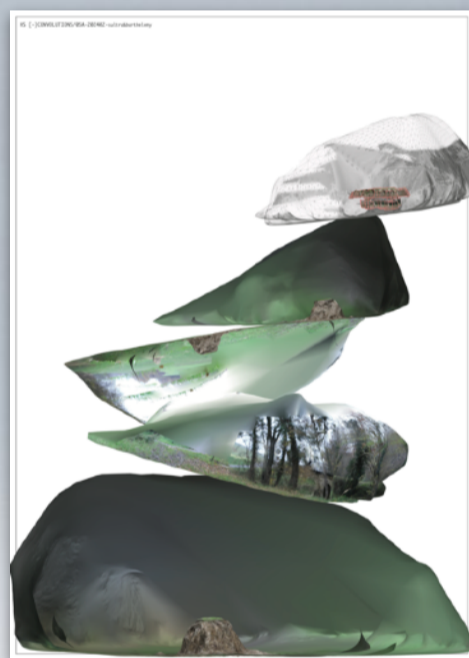
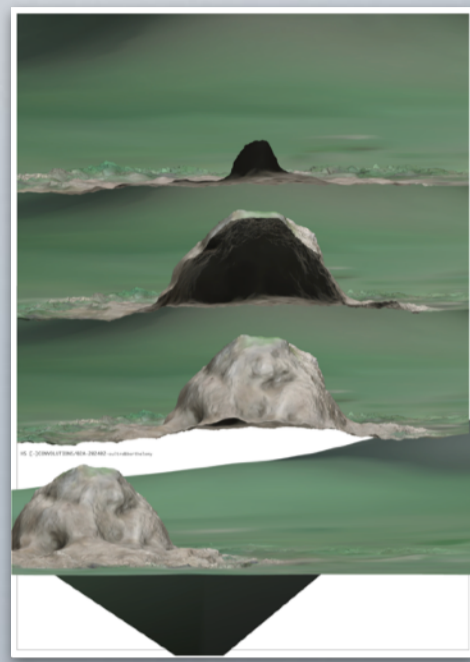
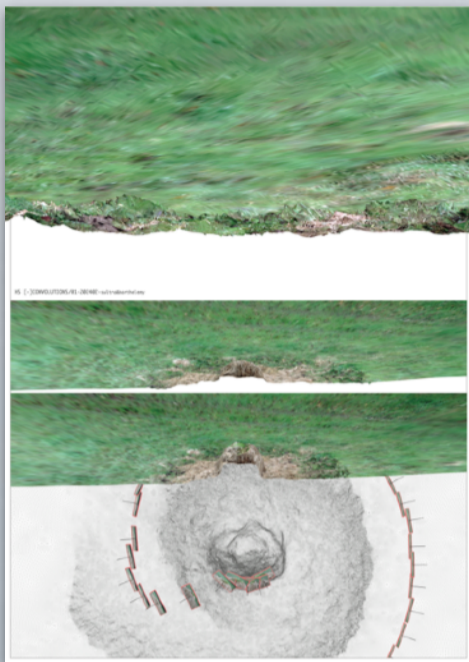
Format 30 x 42 cm
28 planches reliées et numérotées
2 exemplaires

Tirages grands formats sur papier Rag
Dim : 100 x 140 cm



Les planches regroupées sous le titre de « **convolution(s)** » font échos, en apprentissage automatique, au travail des réseaux de neurones convolutifs, inspirés par le cortex visuel des animaux.

L'objet volume qui est analysé est traité par petites quantités d'informations avant que ces dernières soient compilées dans une planche de sortie : Un multicouches de perceptions (séquences d'images) et d'écritures des images qui nous redonnent à voir les choses dans le mouvement que nous opérons tout autour d'elles.



CONVOLUTION(S)

CONVOLUTION(S) 2 - 2024

SULTRA&BARTHELEMY

Cartes des mouvements Dans le cadre de « *La maison comme chemin* »

2 exemplaires

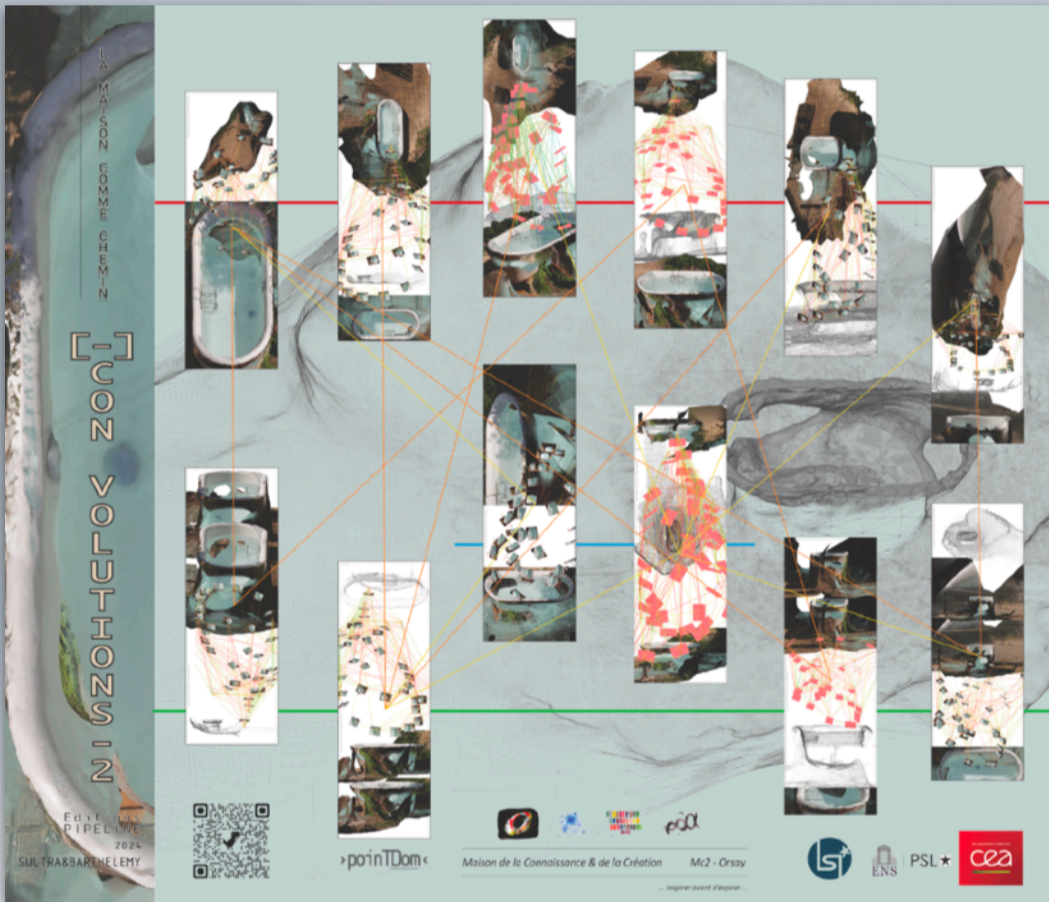
Dimension : 100 x 110 cm

Tirages sur papier affiche

12 planches numérotées

Dimensions 70 cm x 210 cm

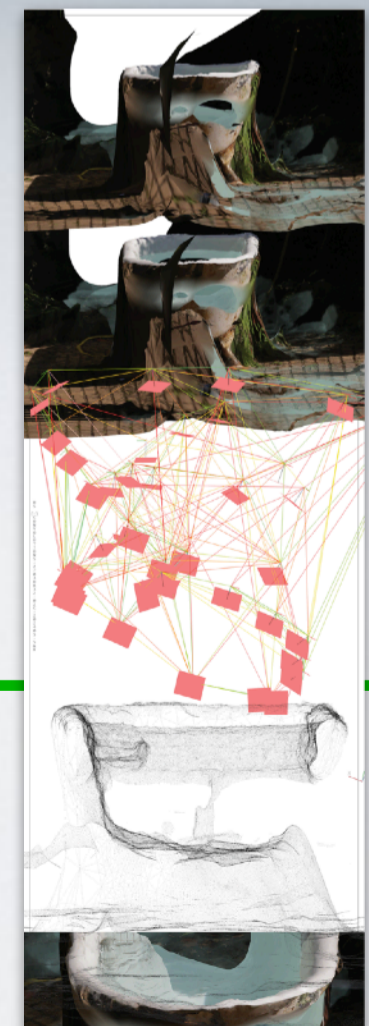
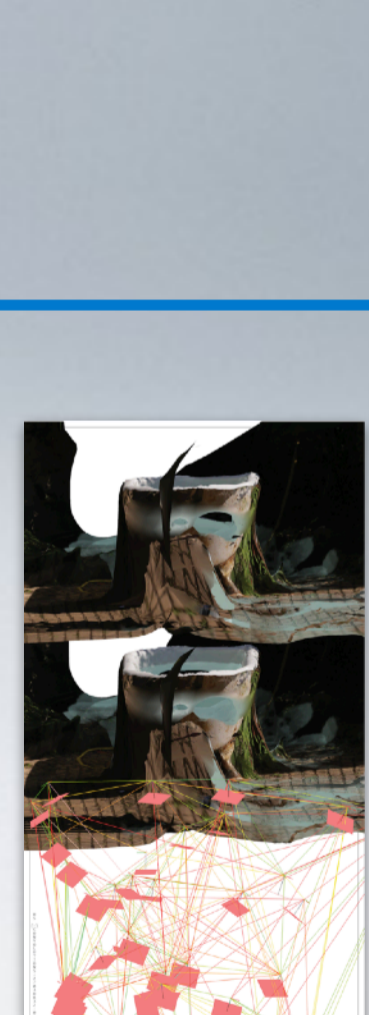
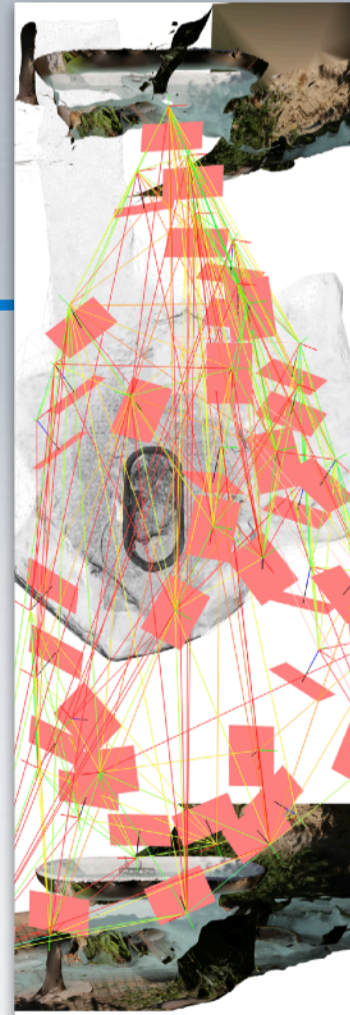
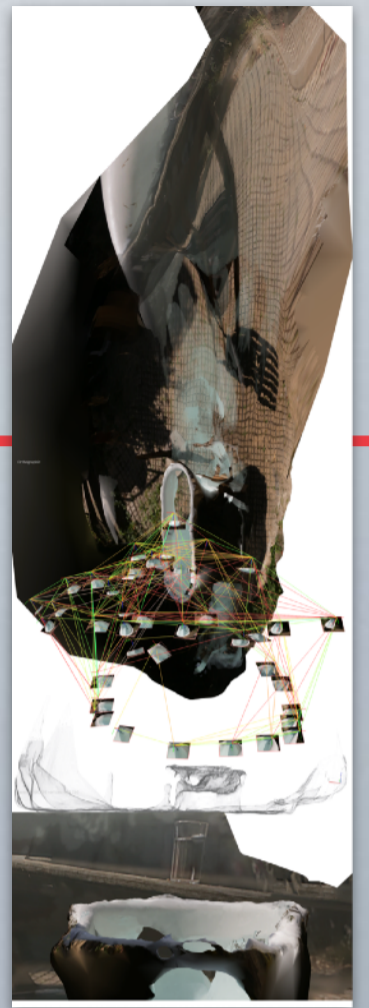
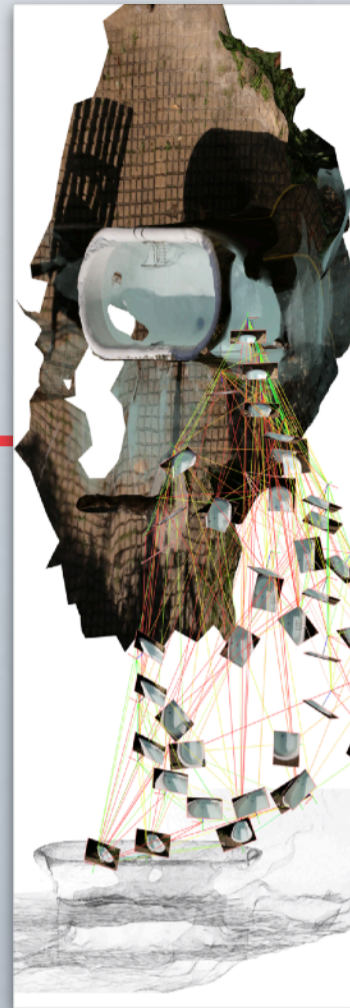
Tirages sur bâche greentex



Les planches regroupées sous le titre de « **convolution(s)** » font échos, en apprentissage automatique, au travail des réseaux de neurones convolutifs, inspirés par le cortex visuel des êtres vivants.

L'objet volume qui est ici considéré, prend en compte les variations nombreuses qui résultent du traitement des prélèvements photographiques à l'origine de ce travail.

A partir de ce « pavage » de formes émergentes, et en s'appuyant non pas sur les caractéristiques statiques de l'objet mais sur la dynamique que nous suggère la sémantique (l'eau et la baignoire) et les dissolutions inattendues des formes liées au traitement 3D, nous reconstituons la carte perceptive de ce paysage singulier.



CAMERA(S)

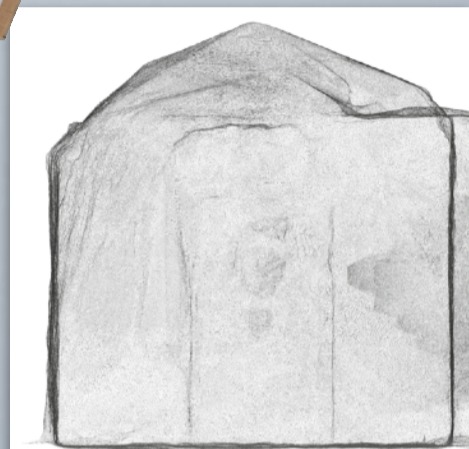
CAMERA(S) 1 - 2024

SULTRA&BARTHELEMY

Format 30 x 30 cm (cahiers et boîte de rangement)

16 volumes (de 12 à 24 pages)

- dimensions variables des feuilles
- 1 exemplaire démonstration / 1 exemplaire exposition



Camera(s) est une exploration onomatopéique de l'espace, par le biais de l'orthographe et du choix d'aligner la construction de l'image sur les limites des éléments architecturaux (bords des murs et sol-plafond).

Dans cette opération se regroupent et se superposent le dessin de l'architecte, le montage du maçon, la narration photographique, la contrainte géométrique donnée par l'orthographe pour s'adapter pleinement à l'objet « page de livre ».

TRANSFORME(s)

TRANSFORME(s) - 2023
SULTRA&BARTHELEMY

Format 30 x 60 cm (120 cm déployé)

60 - 68 - 62 pages

Dimensions volume déployé : 30 x 128 cm

3 volumes

- dimensions variables des pages
- reliure spirale
- exemplaires uniques



(...) Les ouvrages « Transformes », sont des principes dont nous ne pouvons percevoir qu'un effet partiel dans l'objet livre.

Je pense à principe comme tu utilises modèle. Ce principe a la possibilité de se spatialiser aussi bien sur des murs, dans l'espace numérique, dans un livre... Et dans ce dernier cas, sa compacité vertigineuse donne à sa situation-livre la structure d'une forteresse imprenable. Les opérations de rotations, de recouvrements partiels ou globaux, les va-et-vient entre parties grandes, moyennes et petites et l'amplitude de deux pages ouvertes comme des grands bras, ne peuvent pas être libérés complètement dans l'épreuve papier. C'est presque une sorte de théâtre où l'action et les scènes s'écraseraient simultanément ; la rotation d'une page augmente progressivement l'inpugnabilité de l'ensemble. Les ouverts de cette entreprise sont dans la multimodalité de ce principe. La suite implacable des gestes écrase le regard sur ce qu'il est censé décrypter, c'est presque un K.O au premier round laissant l'homme-regard dans une sidération (...)



CLINIQUE

(...) Ce n'est point parce que l'espace est une fonction de l'esprit (...)
Un cabinet de psychanalyste

CLINIQUE - 2023

(...) Ce n'est point parce que l'espace est une fonction de l'esprit (...)

SULTRA&BARTHELEMY,

Format 30 x 64 cm

58 pages

Dimensions volume déployé : 30 x 128 cm

1 volume ; dimensions variables des pages, reliure spirale

édité en 1 exemplaire

Dans le cadre du 2ème colloque « mathématique et Psychanalyse » (LYSIMAQUE)



(...) Je crois qu'il est urgent de dire que nous sommes des aériens ayant les pieds sur terre. Nous écrivons d'abord dans l'aquatique placentaire puis sur la terre d'abord avec nos lèvres, nos pieds, nos mains et toujours par l'air avec nos poumons et nos yeux.

Nous sommes tout proche de l'étoile et du mot.

Nous précédons en tout les grammairiens quand nous laissons monter sous une forme de rapiéçage, la coalescence de respirer, voir, d'écrire avec le corps.

Alors il est simple d'imaginer que nous devons nous tenir au plus proche de la cointude du glaneur.

Lire les traductions du corps vivant près du lit se dit « clinique ». Nous assistons à la transformation de la clinique de l'entendement.

« Pourquoi maintenant ? »

La grammatisation généralisée advenant dans et par le feuilletage des couches de traductions dans les écritures numériques, nous oblige à faire de notre entendement le lit et le patient dont nous nous occupons. L'intrication des langues formelles, des codes, des ambiguïtés infinies de l'évidence et de la croyance que cette évidence produit s'amalgament pour repousser le reste dans les bugs et ce que nous ne savons pas. (...)

Extrait texte René Sultra



Groupe Familial MICHAUT

28-30-32-34, rue de Paris - 91400 ORSAY

GF MICHAUT - 2022-2023

28-30-32-34, rue de Paris - 91400 ORSAY

SULTRA&BARTHELEMY,

104 pages

format 30 x 42 cm : 1 exemplaire

format 21 x 30 cm : 2 exemplaires



L'ouvrage s'affiche sous forme d'un bloc-notes constitué de 52 planches qui examinent avec la liberté et la souplesse des croquis, une vingtaine de fichiers fruit des multiples opérations de photogrammétrie opérées sur une molécule d'habitations privées.

Ces notes esquissent comme une narration, évoquent sans approfondissement, les nombreuses « Machines Transfert » à l'oeuvre dans les recherches qui prolongent cette somme d'images.



DIPLOMATIES

Les Machines Transfert

DIPLOMATIES - 2022-2023

SULTRA&BARTHELEMY,

format 30 x 21 cm

4 volumes

Edités en 1 exemplaire

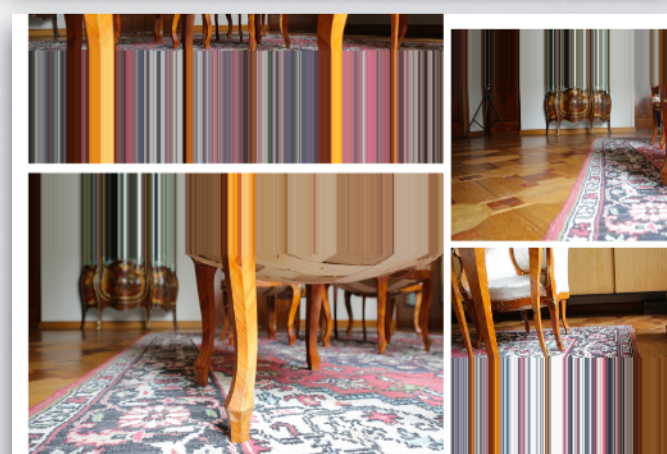
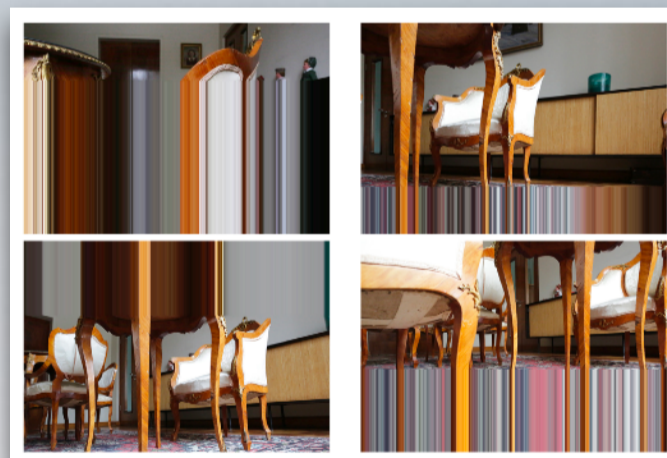
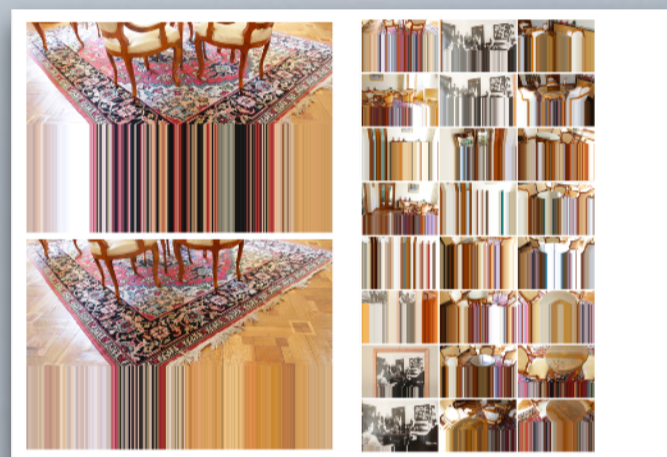


(...) Nous sommes en Lettonie, à Jūrmala, dans la maison d'Emilia Benjamina où, en 1991, Boris Elstine et les officiels Estoniens, Lettons et Lithuaniens ont accepté la reconnaissance et l'indépendance des quatre pays. Les peuples se redonnent leur temps propre, refont un cinéma d'histoires nationales dont ils sont les acteurs, les frontières sont des membranes et non des murs. La « Pax Europaea » nous importe, elle éclaire notre raison par les vertus et les beautés multiples des traductions qu'elle génère.

Il y a tout autour les images d'une exposition, une maison comme chemin, un moment politique historique entre quatre nations, la question diplomatique, celle du pouvoir séparateur, les coins de vues et leurs élévations, le bel angle, le numérique comme re-fondation de l'écriture visuelle, et surtout les ambiguïtés permanentes entre les questions et les réponses qui demeurent.

Les 4 volumes "Diplomaties" y ont une place et une dynamique propre d'écriture. (...)

Extrait du texte en préambule



CINEPAGES

CINEPAGES - 2022

SULTRA&BARTHELEMY,

format 30 x 42 cm (2 spirales)

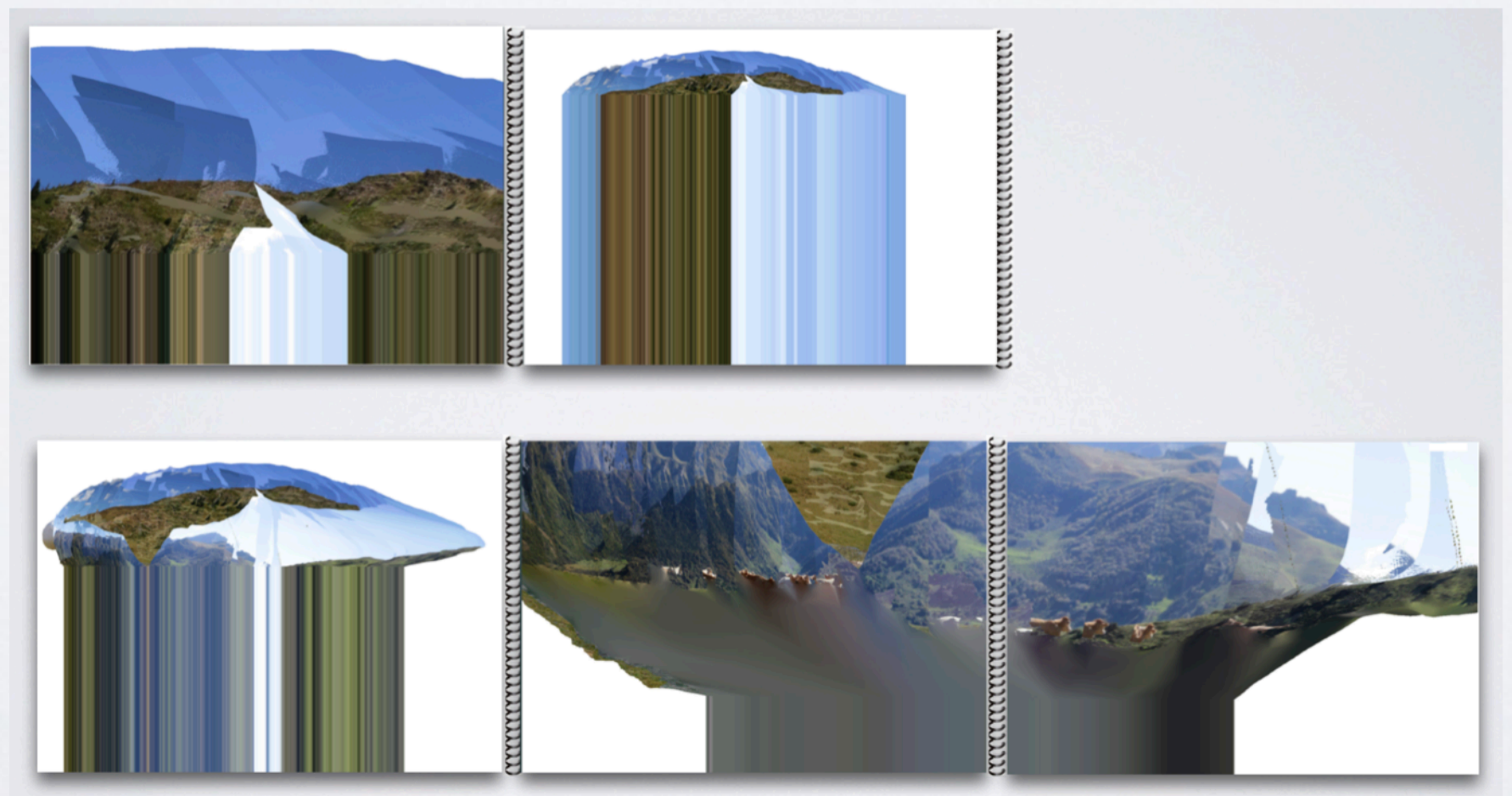
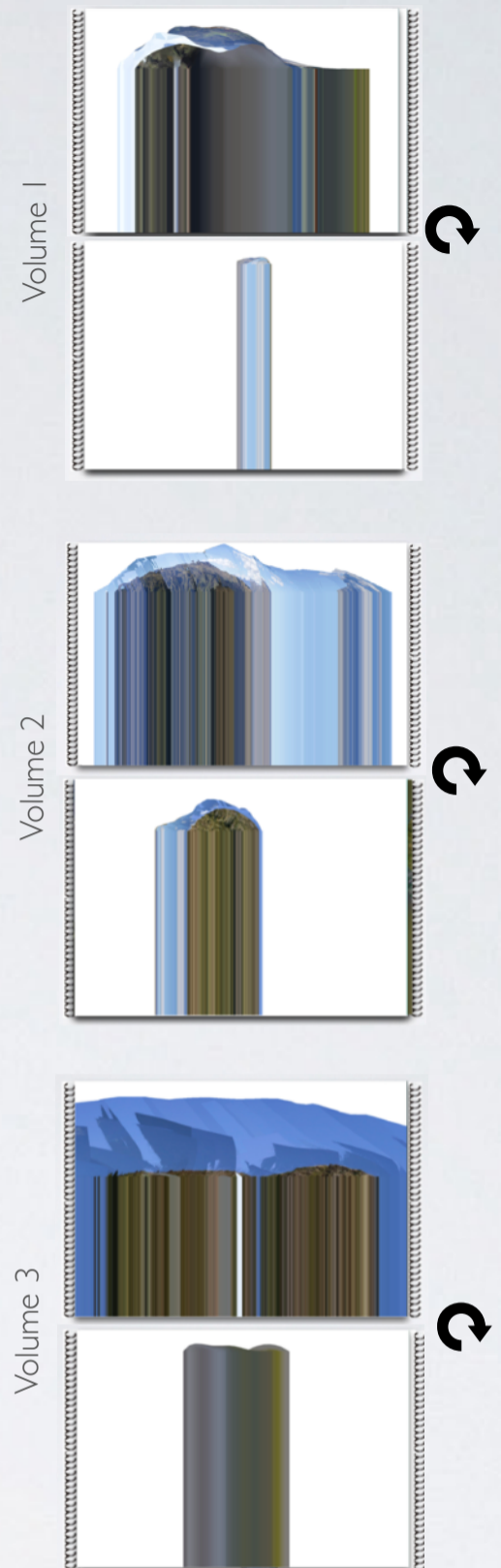
Dimensions volumes déployés : 30 x 126 cm

3 volumes doubles

édité en 2 exemplaires

Prenant pour argument la fiction que peut déployer le dévoilement progressif d'une image, « Cinépages » occupe aussi, dans la lecture proposée, nos deux mains droite et gauche. Deux axes donc de rotation qui rendent caduque une chronologie imposée et permettent des lectures multiples.

Ces états intermédiaires d'apparition font en eux-même se côtoyer deux mondes de représentation dont le commun est une ligne de pixels...



CINEPAGES

CINEPAGES - 2022

couvertures vides

SULTRA&BARTHELEMY,

format 30 x 30 x 6 cm (rainuré)

Dimensions volumes déployés : 30 x 66 cm

6 couvertures

édité en 2 exemplaires

6 enveloppes vides de leurs développements.



FICTIONS UTILES



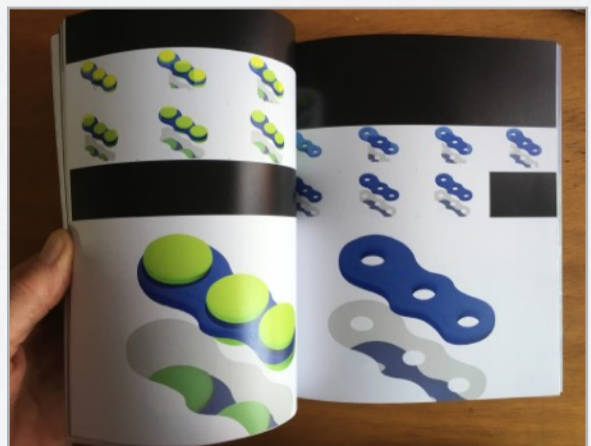
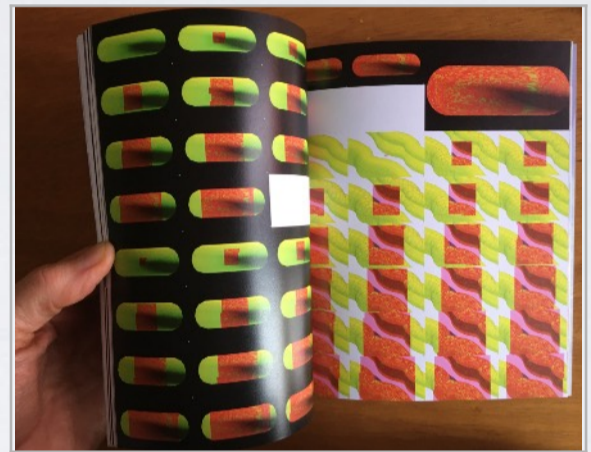
FU-la méthode A-ALPHA - 2021
SULTRA&BARTHELEMY,
format 15 x 18 cm (110 pages)
édité en 2 exemplaires

FU-la méthode C-ALPHA - 2021
SULTRA&BARTHELEMY,
format 15 x 18 cm (78 pages)
édité en 2 exemplaires

FU-la méthode TRI-ALPHA - 2021
SULTRA&BARTHELEMY,
format 15 x 18 cm (98 pages)
édité en 2 exemplaires

la méthode des fictions

Se penchant sur des problèmes mathématiques, Leibniz s'autorise des simulations pour vérifier ses hypothèses. Ainsi pour appréhender l'incompréhensible, il se sert de fictions... Parmi les nombreux réservoirs de gestes, de constructions et d'images qui nous accompagnent, A-alpha, C-alpha et Tri-alpha sont des bricolages bavards et prolifiques qui s'autorisent les digressions fictives et la poésie des formes. Ils se construisent comme une histoire au gré des opportunités, produisent des méthodes pour penser et déploient le potentiel des outils techniques à l'oeuvre.



B2L'O

B2L'O - 2021

SULTRA&BARTHELEMY,

format 43 x 15 cm

15 livres-objets

11 : 8 pages

2 : 16 pages

2 : 32 pages

Collection éditée en 2 exemplaires



C'est à la fois une expérience de terrain mêlant le prélèvement et le sensible, une construction via un outil technique mais aussi une pensée du voir incluant le sujet qui émerge. Libérés de la question du point de vue unique et de l'instant décisif, nous pouvons parler des formes qui adviennent.

B2L'O est un parcours au bord de l'eau constitué de 61 stases-étapes. Chacune est elle-même un multi-points de vue qui rassemble entre 8 et 120 images.

Cette fragmentation génère des bulles d'espace-temps à la fois très proches et pourtant dissemblables pour lesquelles il n'est plus à prouver que la somme des parties est supérieure au tout.

De cet ensemble vaste nous avons extrait 15 fictions multiples de circulations dans ces bulles qui sont le sujet d'autant de livres à manipuler comme on déambule dans l'espace.



HORSUJETS-leporellos reliés (2)

BOTANIC - 2021

SULTRA&BARTHELEMY,

format 50 x 65 cm (déplié : 50 x 130 cm)

20 pages

édité en 1 exemplaire



LACSEC - 2021

SULTRA&BARTHELEMY,

format 50 x 65 cm (déplié : 50 x 130 cm)

12 pages

édité en 1 exemplaire



Le voyage ou la navigation à l'intérieur de ces objets Horsujets confinés que nous appelons POP(s), nous mène partout où le corps a été et davantage. C'est bien ce davantage qui fait désormais partie de notre culture partagée depuis l'inauguration des vols spatiaux. L'expérience orbitale, telle qu'elle instruit notre vision, nous permet d'exister en dehors de tout horizon. Botanic comme Lacsec sont deux pérégrinations qui elles, se satisferont de rester à l'intérieur de ces objets-mondes.

Botanic explore une sorte d'endomorphisme, observe les effets d'une bulle dans une bulle : Nous voyageons du dedans de l'une au dehors puis dedans de l'autre.

Lacsec nous transporte au point panoptique aquatique qu'est le centre du lac, là où le photographe n'a jamais pu être et fait de la rive son horizon d'attente.



Trilogie ENDOMORPHISMES

ENDOMORPHISME 01 - 2017

76 pages

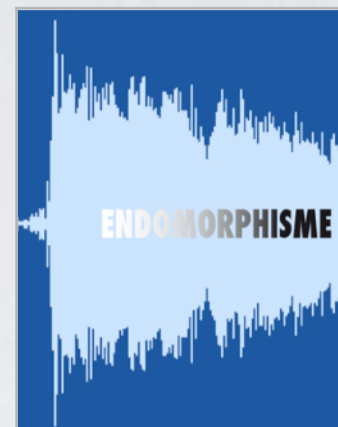
format 19 x 24 cm

édité en 4 exemplaires

SULTRA&BARTHELEMY dialoguent avec PARK In Kyung

résumé : RétinA/ BIGCrunch La cloche

L'écran tissé RétinA est installé dans une Hanock, maison coréenne traditionnelle. Il est programmé pour réécrire en images-mouvement le 9ème chapitre d'Andrei Roublev (Tarkovski) : La cloche.



ENDOMORPHISME 02 - 2017

72 pages

format 19 x 24 cm

édité en 4 exemplaires (1 vendu à JC Marcadé)

SULTRA&BARTHELEMY

résumé : BELHorizon - SENTIMENTAL JOURNEY 2

Les vestes «monopixel» de Pictonique se conjuguent avec les tissages de SJ2 sur un modèle de synchronisation.



ENDOMORPHISME 03 - 2018

96 pages

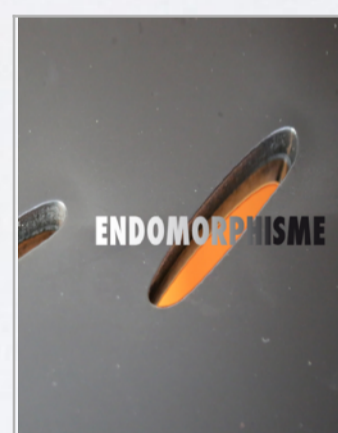
format 19 x 24 cm

édité en 4 exemplaires

SULTRA&BARTHELEMY

résumé : La déconstruction mentale et visuelle qu' Alain Resnais met en scène dans l'Année dernière à Marienbad fait écho avec ce que nous retenons comme expérience de dé-construction de la vision.

extraits texte : A. ROBBE GRILLET



HORSUJETS-leporellos/leporellos reliés

GRAND FINALE 01 - 2018

SULTRA&BARTHELEMY,

6 propositions

format 17 x 30 cm (déplié : 30 x 120 cm)

édité en 3 exemplaires de chaque

résumé : Photogrammétrie avec un troupeau de vaches pour opérateur spatial.



GRAND FINALE 02 - 2018

SULTRA&BARTHELEMY,

6 propositions

format : 17 x 30 cm (déplié : 30 x 153 cm)

édité en 2 exemplaires de chaque

résumé : Photogrammétrie avec un troupeau de vaches pour opérateur spatial.



GRAND FINALE 03 - 2019

SULTRA&BARTHELEMY,

livre d'artiste

144 pages, 3 chapitres

format : 17 x 30 cm

édité en 2 exemplaires

résumé : Photogrammétrie avec un troupeau de vaches pour opérateur spatial.



Les catalogues-PLIAGES / Les CARTES

LAGRANGE2 - 2017

format 12 x 22 cm (déplié : 192 x 44 cm)

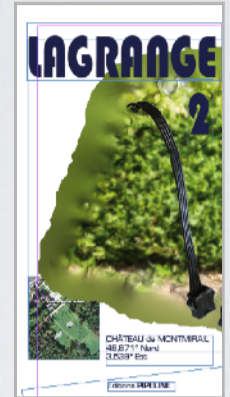
édité en 4 exemplaires

SULTRA&BARTHELEMY,

Catalogue de l'exposition au Château de Montmirail

résumé : RétinA/BELHorizon/SENTIMENTAL

JOURNEY 1- 2/HORSujets.



HORSujet-Le NÔTRE - 2017

3 cartes

format 12 x 22 cm (déplié : 132 x 88 cm)

édité en 3 exemplaires chacune

SULTRA&BARTHELEMY,

résumé : Photogrammétrie du jardin Le Nôtre de Montmirail.



HORSujet- Saint REMY 12200- 2017

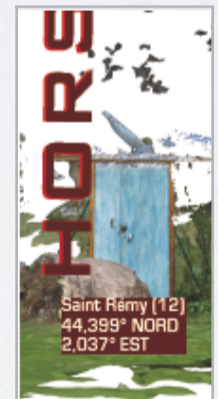
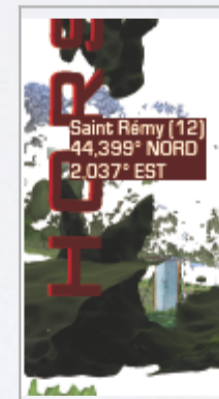
3 cartes

format 12 x 22 cm (déplié : 132 x 88 cm)

édité en 3 exemplaires chacune

SULTRA&BARTHELEMY,

résumé : Photogrammétrie d'un jardin potager.



HORSujet-PEGUILHAN 31350- 2017

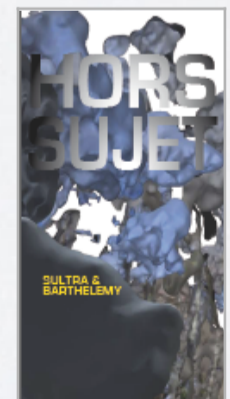
3 cartes

format 12 x 22 cm (déplié : 132 x 88 cm)

édité en 3 exemplaires chacune

SULTRA&BARTHELEMY,

résumé : Photogrammétrie d'un chemin de campagne.



RETINA_CHNO - flipbooks

AU JARDIN - 2013

106 pages

format : 21 x 15 cm

édité en 2 exemplaires

SULTRA&BARTHELEMY

résumé : Entre ombres et lumières, quelques minutes de contemplation dans un jardin. En corollaire une séance clinique devant écran pour les patients greffés d'une rétine artificielle au CHNO (Paris).



DANS LA FOULE - 2013

130 pages

format : 21 x 15 cm

édité en 2 exemplaires

SULTRA&BARTHELEMY

résumé : Déambuler dans une foule et changer d'optique ou d'échelle. Un texte de Sacha Loeve.



IL ENTRE ET SORT - 2013

116 pages

format : 21 x 15 cm

édité en 2 exemplaires

SULTRA&BARTHELEMY

résumé : Un personnage fait varier l'intensité de lumière surgie d'une porte ouverte. En corollaire une séance clinique de déambulation pour un patient greffé d'une rétine artificielle au CHNO (Paris).



DERRIERE LA VITRE - 2013

164 pages

format : 21 x 15 cm

édité en 2 exemplaires

SULTRA&BARTHELEMY

résumé : Le mouvement urbain regardé par une fenêtre. En corollaire une séance clinique d'observation pour un patient greffé d'une rétine artificielle au CHNO (Paris).



RETINA_CHNO - flipbooks

QUELQU'UN - 2013

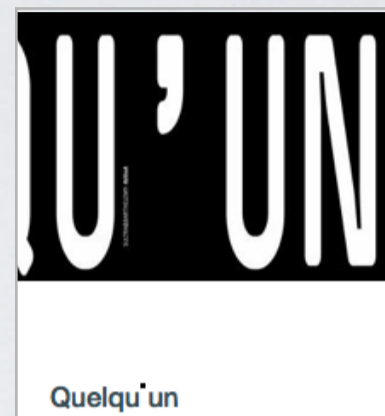
122 pages

format : 21 x 15 cm

édité en 2 exemplaires

SULTRA&BARTHELEMY

résumé : Un personnage en mouvement. En corollaire une séance clinique de reconnaissance des visages pour un patient greffé d'une rétine artificielle au CHNO (Paris).



PASSAGE PIETONS - 2013

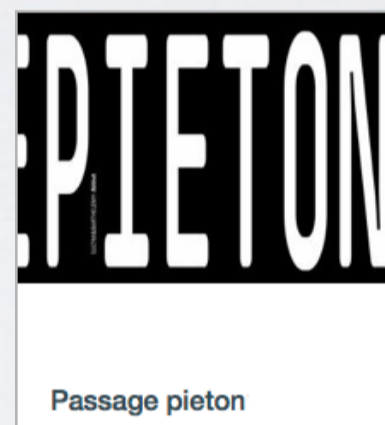
132 pages

format : 21 x 15 cm

édité en 2 exemplaires

SULTRA&BARTHELEMY

résumé : Un personnage attend de pouvoir traverser au passage piétons. En parallèle une séance clinique de déambulation sur marquage blanc au sol pour un patient greffé d'une rétine artificielle au CHNO (Paris).



RETINA_CHNO

MICP2A- 2014

matière imageante connectée aux pixels autonomes et asynchrones

62 pages

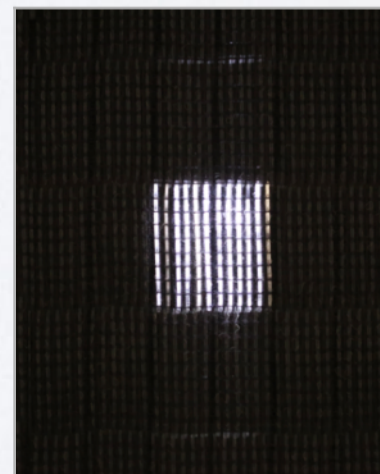
format : 21 x 15 cm

édité en 2 exemplaires

SULTRA&BARTHELEMY

catalogue de l'exposition au HCP, Houston, USA

résumé : Les similarités d'un textile qui contraint l'image, avec l'expérience humaine de patients greffés d'une rétine artificielle.



ET

OU et NON / ÊTRE et VIVANT - 2012-2013

96 pages

format : 15 x 20 cm

édité en 10 exemplaires

SULTRA&BARTHELEMY

résumé : Un chien entre dans un terrier... en sort la tête d'un lapin : Deux fragments de la tapisserie d'Angers viennent s'abouter créant la dimension nécessaire au déploiement d'un jeu de la vie.



OU et NON / ÊTRE et VIVANT - 2012-2013

version augmentée

156 pages

format : 15 x 20 cm

édité en 5 exemplaires

SULTRA&BARTHELEMY

résumé : En écho au jeu de la vie sur fond de tapisserie d'Anger, les textiles de Sentimental Journey 1 et Sentimental crochet déroulent d'autres modèles d'automates cellulaires.



ZIP

ZIP (cahier) - 2013

40 pages

format : 21 x 15 cm

édité en 4 exemplaires

SULTRA&BARTHELEMY

résumé : Plier puis déplier les individus comme on le ferait d'une tente Quechua...



ZIP - 2014

66 pages

format : 21 x 15 cm

édité en 30 exemplaires

SULTRA&BARTHELEMY

résumé : catalogue exposition ARCO, Madrid, 2014.



ORIGRAM

ORIGRAM 1,0 (cahier) - 2009

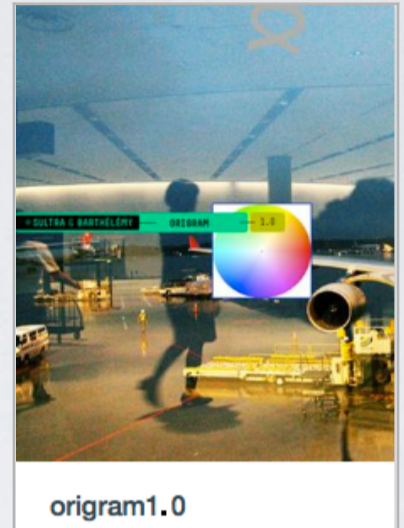
40 pages

format : 19 x 23 cm

édité en 4 exemplaires

SULTRA&BARTHELEMY

sujet : Au détour d'un déploiement-confinement de cases colorées et numérotées, se met en place un principe qui s'apparente à celui de la carte comme du manuel de construction. A cet objet est conféré le pouvoir fragile du lien.



ORIGRAM 1,5 (cahier) - 2009

32 pages

format : 19 x 23 cm

édité en 20 exemplaires

SULTRA&BARTHELEMY

sujet : catalogue de l'exposition Maison des Arts Georges Pompidou - Cajarc



ORIGRAMCOLOR

INTEGRALE de RÊVE à RÊVE - 2016-2017

24 pages

format : 19 x 29 cm

édité en 4 exemplaires

SULTRA&BARTHELEMY

sujet : Intégrale de rêve à rêve est la traversée d'un espace-temps, avec en parallèle les images du film «El abrazo de la serpiente» C.Guerra



PÂLI_SYNCHRO

SYNCHROL4 - lot1- 2010

20 pages

format : 19 x 23 cm

87 fascicules édités en 2 exemplaires

4 fascicules d'entreprises édités en 10 exemplaires

(Sotraisol, Bec, Soletanche Bachy, Urbaine de travaux)

SULTRA&BARTHELEMY

résumé : prolongement de la ligne 4 - Porte d'Orléans /
Mairie de Montrouge. 25000 images, 91 livres constitués des
choix de chacune des parties concernées, 1 texte en 5
langues ...



SYNCHROL4 lot2- 2011

44 pages

format : 19 x 23 cm

édité en 150 exemplaires

SULTRA&BARTHELEMY

commande entreprise RAZEL

résumé : prolongement de la ligne 4 - Porte d'Orléan / Montrouge.



HIATUS

HK - 2009

44 pages

format : 19 x 25 cm

édité en 30 exemplaires

SULTRA&BARTHELEMY (commande d'entreprise)

résumé : prolongement ligne 12 (Porte de La Chapelle - Front Populaire)



HIATUS 2.0 - 2009

HIATUS 2.1 - 2009

40 pages

format : 19 x 23 cm

édité en 4 exemplaires

SULTRA&BARTHELEMY

catalogue nuit blanche 2009 - synesthésie Paris

résumé : Bernard Stiegler parle de sa pratique et de son expérience souterraine de la philosophie en passant par Fritz Lang. Parallèlement se raconte des gestes techniques d'ajustement saisis pendant les travaux de prolongement de la ligne 12 (métro parisien).



UNE NUIT BLANCHE EN ENFER - 2009

UNE NUIT BLANCHE EN ENFER - 2009

Le film muet de la parole - index datamatrix

12 - 68 pages

format : 19 x 23 cm

édité en 30 exemplaires

Bernard STIEGLER (commande de SULTRA&BARTHELEMY)

conférence donnée dans le métro parisien, station La Chapelle, le 3-10-2009.

résumé : Cette prise de parole interroge les conditions dans lesquelles l'urbanité métropolitaine pourrait devenir l'espace et le temps de nouveaux mystères d'Eleusis. Un corpus de 95 mots clés est extrait de la conférence de Bernard Stiegler, convertis en datamatrix, ces mots constituent les images d'un film muet de la parole.



ACCOMPAGNES PAR ...

COMPLEXITE RESTREINTE, COMPLEXITE GENERALE - 2008

30 pages (bilingue français/anglais)

format : 19 x 23 cm

édité en 4 exemplaires

Edgar MORIN

résumé : Avant que Bachelard n'évoque en 34 l'idéal de complexité de la science contemporaine, ni la science ni la philosophie ne s'étaient penchées sur la complexité en tant que telle. Rejet ou peur d'un idéal qu'il nous faut d'abord tenter de comprendre...

VERS L'ABIME FINAL - 2009

20 pages (bilingue français/anglais)

format : 19 x 23 cm

édité en 4 exemplaires

Edgar MORIN

résumé : Complexifier ; c'est à dire essayer de voir non seulement le jeu multiple et divers des interactions, imbrications, antagonisme planétaires, mais aussi les aspects opposés d'un même phénomène, notamment ce qui dans la mondialisation lien opposant et oppose en liant ...

TELEOLOGIQUE DE L'ESCARGOT - 2008

30 pages (bilingue français/anglais)

format : 19 x 23 cm

édité en 4 exemplaires

Bernard STIEGLER

résumé : Nous sommes inquiets. Irresponsabilité généralisée, extrême fragilité des opinions publiques, populisme industriel, capitalisme pulsionnel... Nos sociétés sont malades, en souffrance, privées de soins ...

L'IMAGE EN EXPANSION - 2009

10 pages

format : 19 x 23 cm

édité en 4 exemplaires

Michèle DEBAT

résumé : C'est autour du chantier de l'extension de la ligne 12 du métro parisien, que le projet Hiatus 2.0 a surgi dans l'univers multiforme et multi-technologies des artistes. Chantier à son tour que deviendra leur proposition artistique tant elle mettra en relation ce qui de l'œuvre participe à la fois du jeu de piste et du jeu de l'interface, du temps réel et du temps différé, de l'image et de ses graphies multiples ou de ses index sémantiques.



SENTIMENTAL JOURNEY 01

SENTIMENTAL JOURNEY 1.0 (cahier) - 2008

SENTIMENTAL JOURNEY 2.5 (cahier) - 2008

44 pages

format : 19 x 23 cm

édités en 4 exemplaires

SULTRA&BARTHELEMY

résumé : Sentimental Journey 1.0 et 2.5 sont les premiers cahiers qui croisent des travaux animés de 2000-2002 (Exodes, Pénélopes, Agora ...) avec les prémices de ce qui viendra à partir de 2009 se matérialiser dans les textiles industriels (SJ lot 1 et lot 2).



SENTIMENTAL JOURNEY 3.0 (cahier) - 2009

40 pages

format : 19 x 23 cm

édité en 4 exemplaires

SULTRA&BARTHELEMY

résumé : Images photographiques, automates cellulaires se déployant comme code et motif de textiles industriels, jeux d'écran sont autant d'espaces explorés par ce dernier cahier. Code et traduction semble être ce qui les lie.



ING - ING LOUISE

ING 1.0 (cahier) - 2009

ING 1.5 (cahier) - 2009

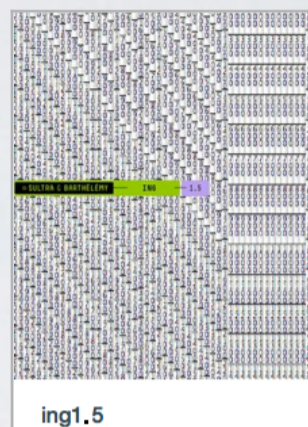
14 / 18 pages

format : 19 x 23 cm

édité en 4 exemplaires

SULTRA&BARTHELEMY

résumé : Corps sensible et genèse d'un corps géométrique actif ; ING est une fiction qui se joue des deux comme elle se joue des relations entre l'image plane et ses excroissances 3D.



ing1.5



ing1.0

ING LOUISE 1.0 (cahier) - 2007

ING LOUISE 2.5 (cahier) - 2008

ING LOUISE 2.6 (cahier) - 2009

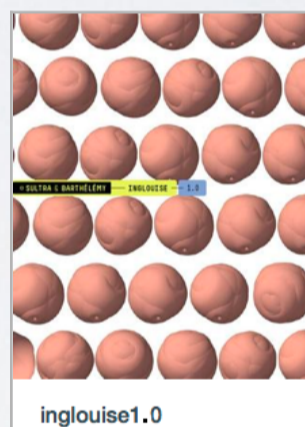
18 pages

format : 19 x 23 cm

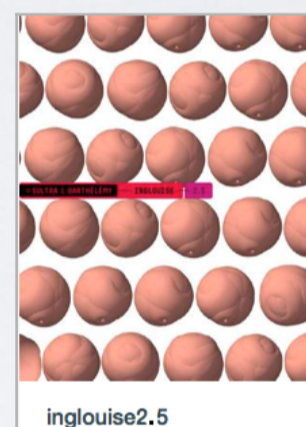
édité en 4 exemplaires

SULTRA&BARTHELEMY

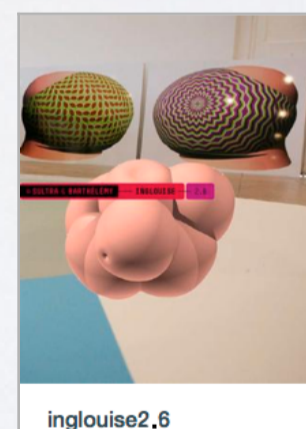
résumé : Au centre des formes relatées ; le chat d'Archimède ce volume éclaté intégrant les 14 points de vues qui construisent une image 3D. Des figures ensuite qui lui répondent, comme des moulages intérieurs de heaumes médiévaux, ou celles de Freud Organic qui récupèrent pour leur construction, toutes les lignes piégées sur le crâne d'un portrait en pied.



inglouise1.0



inglouise2.5



inglouise2.6

MIC - MIC SPECULUM

MIC 1.0 (cahier) - 2007

MIC 2.1 (cahier) - 2007

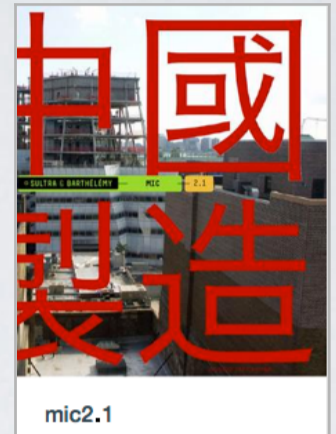
18 et 20 pages

format : 19 x 23 cm

édité en 4 exemplaires

SULTRA&BARTHELEMY

résumé : MIC s'effectue comme un programme actif sur des collections d'images : l'architecture 3D construite à partir des caractères de Made in China est le kaléidoscope qui réorganise notre vision du monde.



MIC 1.0 (cahier) - 2009

20 pages

format : 19 x 23 cm

édité en 6 exemplaires

SULTRA&BARTHELEMY

résumé : MIC SPECULUM met en croissance les logos des «Hedge Funds». Cette production de bouquets trouve sa place aussi bien sur les murs avec de gigantesques autocollants décoratifs que sur google maps en architectures virtuelles.



MANDALAQUARK

MANDALAQUARK théorique1.1 (cahier) - 2006

MANDALAQUARK 2.2 (cahier) - 2007

10 et 20 pages

format : 19 x 23 cm

édité en 4 exemplaires

SULTRA&BARTHELEMY

résumé : Mandalaquark se propose d'être un espace de rencontre et de dialogue, produisant des objets spéculatifs ou réels comme des outils protocoles prêts à l'échange. Ce sont ces modalités de collaborations que ces cahiers tentent de définir. (textes et images)



MECCANO

MECCANO4 1.1 OHM (cahier) - 2004

MECCANO4 2.0 (cahier) - 2005

MECCANO4 2.5 (cahier) - 2005

14 - 20 - 20 pages

format : 19 x 23 cm

édité en 4 exemplaires

SULTRA&BARTHELEMY

résumé : Meccano4 utilise les lignes fragmentaires du corps humain qui, par un mouvement cinétique renouent avec l'objet. Les processus de fabrication mécaniquement définis, qu'ils soient «sweep» ou bien «translation» participent d'une même genèse de formes au delà des genres répertoriés.

MECCANO5 1.0 (cahier) - 2005

MECCANO5 2.0 (cahier) - 2007

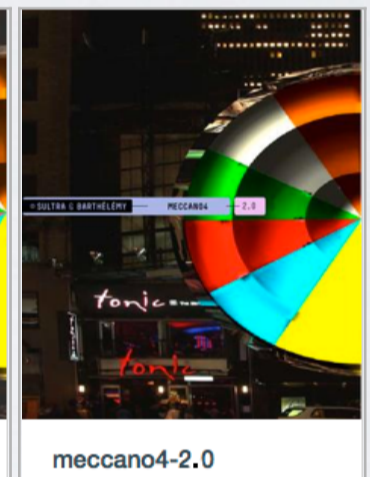
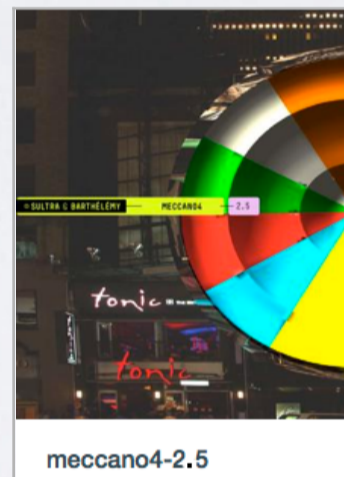
20 - 20 pages

format : 19 x 23 cm

édité en 4 exemplaires

SULTRA&BARTHELEMY

résumé : Une bibliothèque d'images «she-male» s'ajustant comme plans des moules, industrialisation des formes : Ces trans/corps combinent des propriétés masculines , féminines, humaines et machiniques pour réactualiser les propos de Spinoza : «Personne ne sait ce que peut un corps.»



IF

IF 1.0 (cahier) - 2008

IF 3.0 (cahier) - 2008

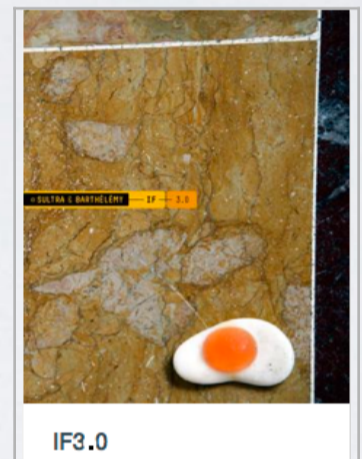
10 - 20 pages

format : 21 x 15 cm

édité en 4 exemplaires

SULTRA&BARTHELEMY

résumé : IF raconte une histoire bâtie autour des volumes intérieurs et graphiques d'un sac à dos sans péripéties. En utilisant l'incertitude déjà existante entre un présentateur météo et son sujet et en donnant à ces images-flux toute la reconnaissance médiatique dont elles ont besoin pour passer la barrière du visible, un objet artistique indirect voit le jour : il n'a pas fini de se définir.



ECRIRE EN IMAGES ET A PLUSIEURS MAINS ...

2017-2018

UNE HISTOIRE - 2017

10 pages

format : 21 x 15 cm

édité en 4 exemplaires



CACHE-CACHE PANDA - 2017

32 pages

format : 21 x 21 cm

édité en 4 exemplaires



A L'ECOLE DES PETITS RONDS - 2017

32 pages

format : 21 x 21 cm

édité en 4 exemplaires



NOUS ICI-VOUS LA-BAS- 2017

38 pages

format : 21 x 29 cm

édité en 4 exemplaires

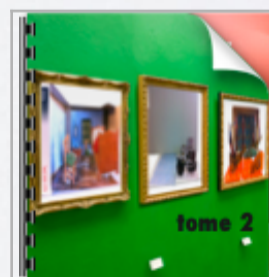
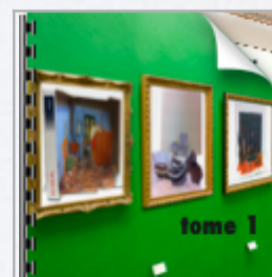


1-2-3- TABLEAUX- 2018

38 pages

format : 21 x 21 cm

édité en 4 exemplaires



UNE RENCONTRE : 2018

38 pages

format : 21 x 21 cm

édité en 4 exemplaires



ECRIRE EN IMAGES ET A PLUSIEURS MAINS ...

HUB (ouvrage collectif) - 2012

Workshop ENSAD Paris (mai 2012)

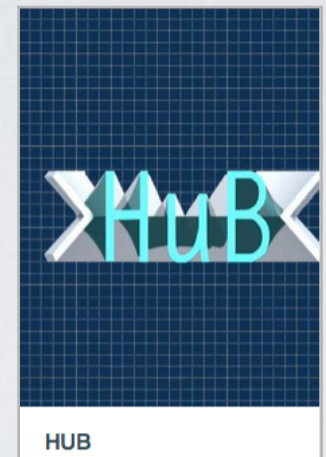
100 pages

format : 15 x 20 cm

édité en 10 exemplaires

SULTRA&BARTHELEMY

résumé : L'argument de ce travail partagé est un pliage proposé aux étudiants ; objet à la fois vecteur, processus, outil collaboratif et sujet d'une expérience de «creative commons». Ce pliage relationnel contient en lui même les protocoles du travail.



WIKI HUB (ouvrage collectif) - 2012

Workshop ENSAD Paris (mai 2012)

40 pages

format : 15 x 20 cm

édité en 10 exemplaires

SULTRA&BARTHELEMY

résumé : WIKI HUB relate l'organisation qui s'est faite autour d'un site dédié, la pratique des étudiants se faisant chacun sur leur poste de travail dans les différents ateliers de l'ENSAD. C'est une procédure d'archivage active, une sorte de graphe ouvert au dialogue.



AQUARIUM (ouvrage collectif) - 2021

Workshop formation humaine/atelier Image

INP Purpan TLSE

108 pages - format : 15 x 20 cm

édité en 3 exemplaires

résumé : Pris dans l'étau des pratiques à distance, peu susceptibles de favoriser les gestes partagés, AQUARIUM relate la fabrication d'objets intermédiaires médiateurs d'une pensée et d'une élaboration en chemin. Une trentaine d'affiches naîtront de cette collaboration agile.

